

SCHEMA TECNICA

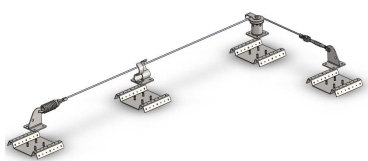
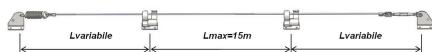
MetalSafe Plus®

LINEA ORIZZONTALE FLESSIBILE



Nome Prodotto installato		CE	UNI EN 795 - 2002 classe
Dati installatore		Numero massimo Utilizzatori	
Lunghezza massima DPI		Altezza minima dal suolo	
Data installazione		Numero di installazioni	
Data prossima ispezione		Data prossima riparazione	

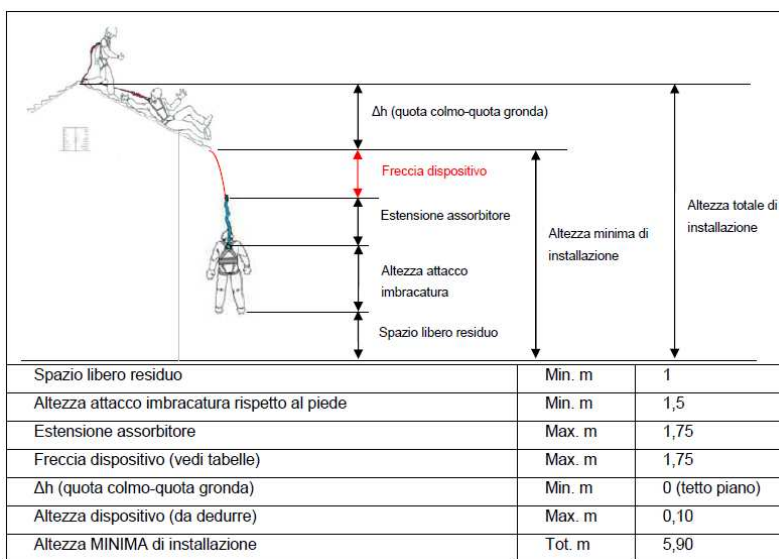
SCHEMI DI PROGETTO



DATI GENERALI LINEA VITA MetalSafe Plus®

Certificazione	UNI EN 795 classe C
Marcatura CE	Si
Garanzia prodotto	10 anni*
Numero massimo di utilizzatori del dispositivo	4
Materiale	Acciaio INOX AISI 304
Lunghezza linea	Kit fino a 100 metri con interasse delle campate intermedie di max 15 metri
Dimensioni piastra base	120 X 120 mm con 4 fori Ø 13 mm
Cavo	acciaio INOX AISI 316 Ø 8 mm 49 fili
Molla	in acciaio, 8 spirali, protetta alle estremità da due tappi in gomma
Tenditore	acciaio INOX AISI 304, M12
Peso fune	0,25 kg/m
Peso piastre	Da 1,2 Kg a 3 Kg max
Altezza minima di installazione	5,90 metri

Dati per il posizionamento rispetto al suolo



* 10 anni previa compilazione certificato contenuto nella confezione

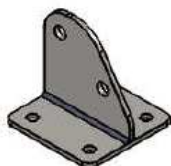
SCHEDA TECNICA

MetalSafe Plus®

LINEA ORIZZONTALE FLESSIBILE

Vari tipi di piastre

Piastra di estremità



Piastra del punto intermedio



Piastra del punto curva



VERIFICA DEI FISSAGGI

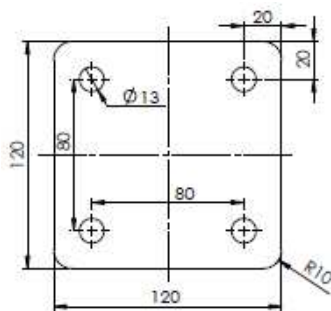
Valori riferiti alla linea da 15 metri in campata unica

Tipo dispositivo	Forza sviluppata all'arresto della caduta (kN)	Tiro in corrispondenza dell'estremità* (kN)	Freccia generata (mm)
Linea 15m CU	12	23	1149

* il tiro in corrispondenza dell'estremità è calcolata senza punti curva

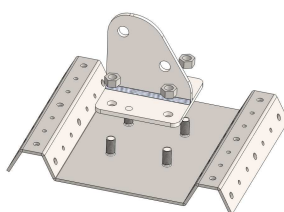
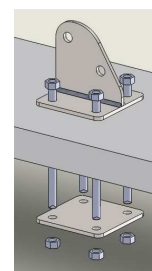
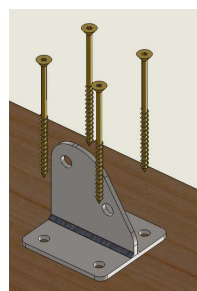
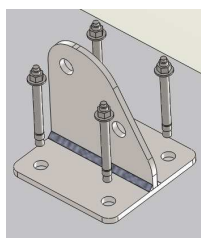
NB: Il tiro in corrispondenza dell'estremità è stata calcolata raddoppiando la forza sviluppata all'arresto della caduta come previsto dalla UNI EN 795:2002 raccomandazione A.5 (**6kN*2=12 kN**).

Per ulteriori specifiche vedi libretto d'installazione, uso e verifiche periodiche.



Dimensioni piastra base
120 X 120 X 6 mm

Esempi di fissaggi



Per fissaggio su coperture metalliche si veda la scheda tecnica installazione su coperture metalliche **MetalSafe Plus®**.



* 10 anni previa compilazione certificato contenuto nella confezione